



Departamento
de
**Actividades
Culturales**

LONDRES Y OXFORD

DEL MIÉRCOLES DÍA 14 AL DOMINGO DÍA 18 DE JUNIO-17

EL PROGRAMA INCLUYE

- **5 días/ 4 noches** en régimen de A/D.
- Aproximadamente 15/20 alumnos acompañados de 2 profesores del Centro.
- Seguro y responsabilidad civil
- Avión, incluidas tasas de aeropuerto, ida y vuelta: COMPAÑÍA EASY JET, vuelo directo desde Málaga: Málaga – Londres Gatwick 10.20 – 12.00. Regreso Londres Gatwick – Málaga 19.20 – 23.05
- Autobús para traslados aeropuerto-hotel-aeropuerto en Londres, y excursión a OXFORD.
- Traslado Marbella-aeropuerto-Marbella en AUTOBÚS.
- Alojamiento 4 noches en el “HOTEL HUTTON” de 3* con distribución en habitaciones cuádruples y triples, situado en el centro de Londres en régimen de A/D.

ITINERARIO

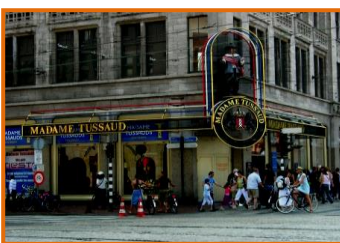
DIA 1. Salida lugar de origen. Llegada y tarde libre. Visitas: **COVENT GARDEN, PICCADILLY'S CIRCUS, OXFORD STREET...** Cena y alojamiento.



DIA 2. Visitas: **HYDE PARK, MUSEO DE Hª NATURAL, BUCKINGHAM PALACE, BIG BEN, NATIONAL GALLERY,...**



DIA 3. Visitas de **TORRE DE LONDRES, THE TOWER BRIDGE, RIVER SIDE, CATEDRAL DE SAN PABLO, BRITISH MUSEUM,...** Cena y alojamiento.





DIA 4 DIA Visitas: EXCURSIÓN: día dedicado a visitar la **Ciudad Universitaria de OXFORD** con visita de los monumentos más representativos. Cena y alojamiento.



DÍA 5º Visita de **CAMDEN TOWN**. Traslado aeropuerto y salida vuelo de regreso a la hora indicada. Regreso a la hora indicada.



ALOJAMIENTO

"HOTEL HUTTON" ★★★ LONDON Victoria Inn 3 estrellas 65-67 Belgrave Road, SW1V 2BG, Reino Unido.

Un moderno edificio victoriano reformado que ofrece limpias y cómodas Alojamiento en hotel a precios económicos tanto para los viajes y viajeros de negocios que requieren una ubicación central de Londres. Estamos a poca distancia de autobuses de Victoria, de tren y metro, sino también el Palacio de Buckingham, las Casas del Parlamento, el Big Ben y el London Eye también la oficina de Pasaportes del Reino Unido, el Banco del Sur, los distritos comerciales y de la reina Elizabeth Conferencia Centro. Nuestro hotel alojamiento incluye desayuno continental gratuito y cada habitación contiene televisores LCD en color, secador de pelo, habitaciones de baño con ducha y set de té y café de cortesía. Todas las habitaciones tienen suelos de madera y son frescas y limpias Libre fibra de alta velocidad WIFI a Internet en Habitaciones. Nuestra Ascensor cubre todo el edificio Compras? Este hotel está cerca de Oxford Street, Regent Street, Harrods y muchas otras tiendas de Knightsbridge son un corto trayecto en autobús desde el hotel.



COLEGIO ALBORÁN
MARBELLA